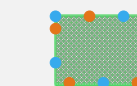

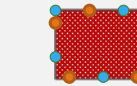


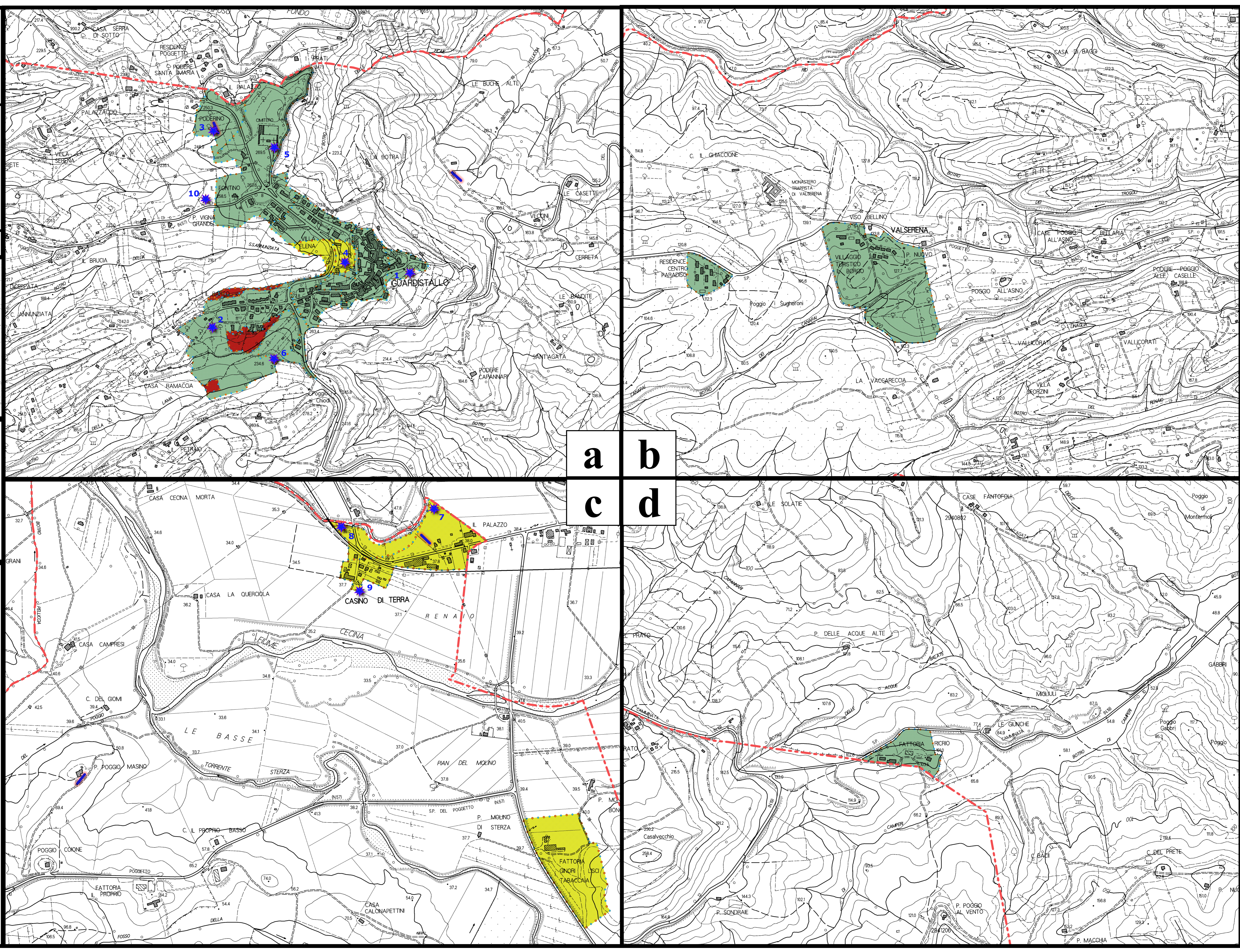
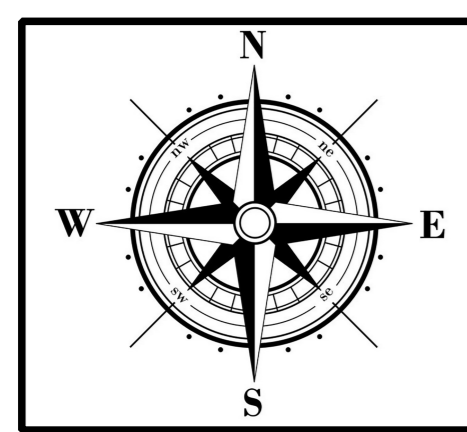
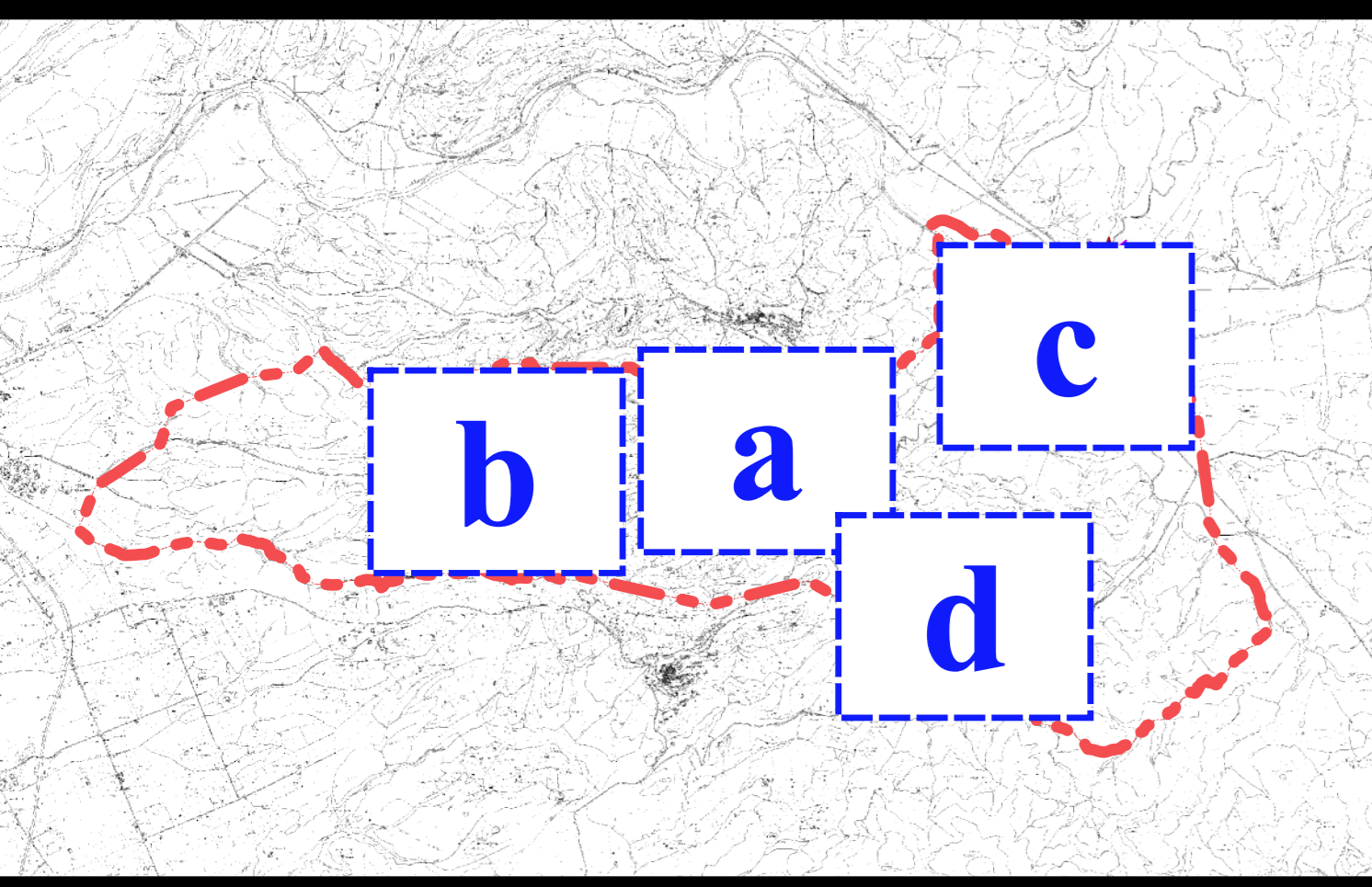


Pericolosità Sismica ai sensi del D.P.G.R. 53/R 2011

-  classe S.2 = pericolosità sismica media
-  classe S.3 = pericolosità sismica elevata
-  classe S.4 = pericolosità sismica molto elevata
-  Indagini sismiche HVSR
-  Indagini sismiche MASW



Comune di Guardistallo
Provincia di Pisa

PIANO OPERATIVO

- Arch. Giovanni Parlanti
Progettista
- Pian. Jr. Emanuele Bechelli
Collaborazione al progetto
- Geologo Gian Franco Ruffini
Geologo Leonardo Ruffini
Studi geologici
- Geom. Fabrizio Sacchini
Responsabile del procedimento
- Sandro Ceccarelli
Sindaco
- Carducci Chiara
Garante della Comunicazione e della Partecipazione

Tav. **G.4**

Carta della Pericolosità Sismica
ai sensi del D.P.G.R. 53/R/2011

Scala 1:5.000

Adottato con Delibera CC. nr. del

Marzo 2019

