

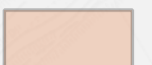

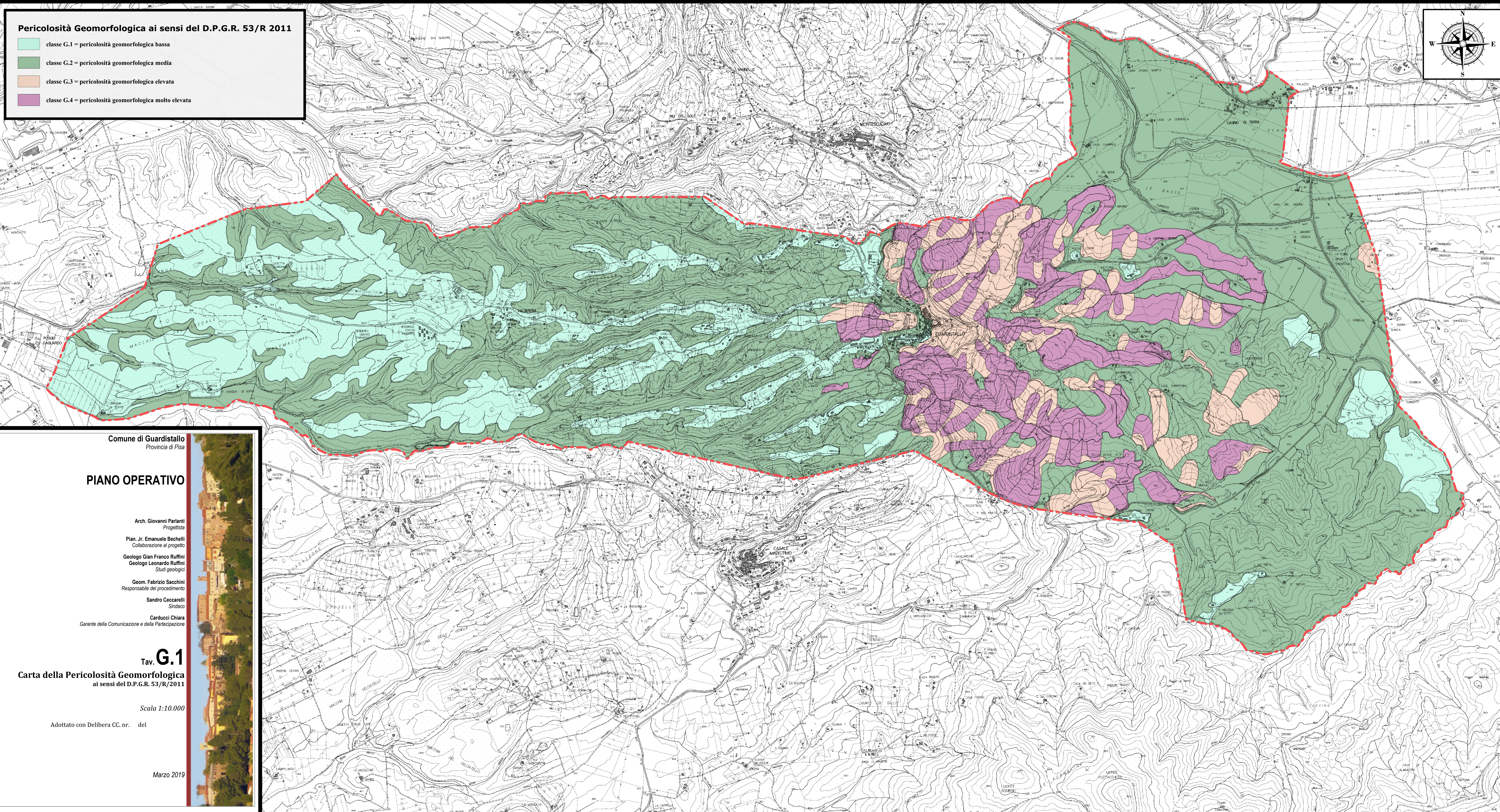
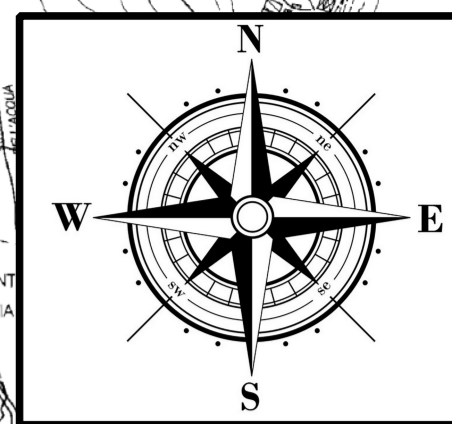


Pericolosità Geomorfologica ai sensi del D.P.G.R. 53/R 2011

-  classe G.1 = pericolosità geomorfologica bassa
-  classe G.2 = pericolosità geomorfologica media
-  classe G.3 = pericolosità geomorfologica elevata
-  classe G.4 = pericolosità geomorfologica molto elevata



Comune di Guardistallo
Provincia di Pisa

PIANO OPERATIVO

Arch. Giovanni Parlanti
Progettista

Pian. Jr. Emanuele Bechelli
Collaborazione al progetto

Geologo Gian Franco Ruffini
Geologo Leonardo Ruffini
Studi geologici

Geom. Fabrizio Sacchini
Responsabile del procedimento

Sandro Ceccarelli
Sindaco

Carducci Chiara
Garante della Comunicazione e della Partecipazione

Tav. **G.1**

Carta della Pericolosità Geomorfologica
ai sensi del D.P.G.R. 53/R/2011

Scala 1:10.000

Adottato con Delibera CC. nr. del

Marzo 2019

