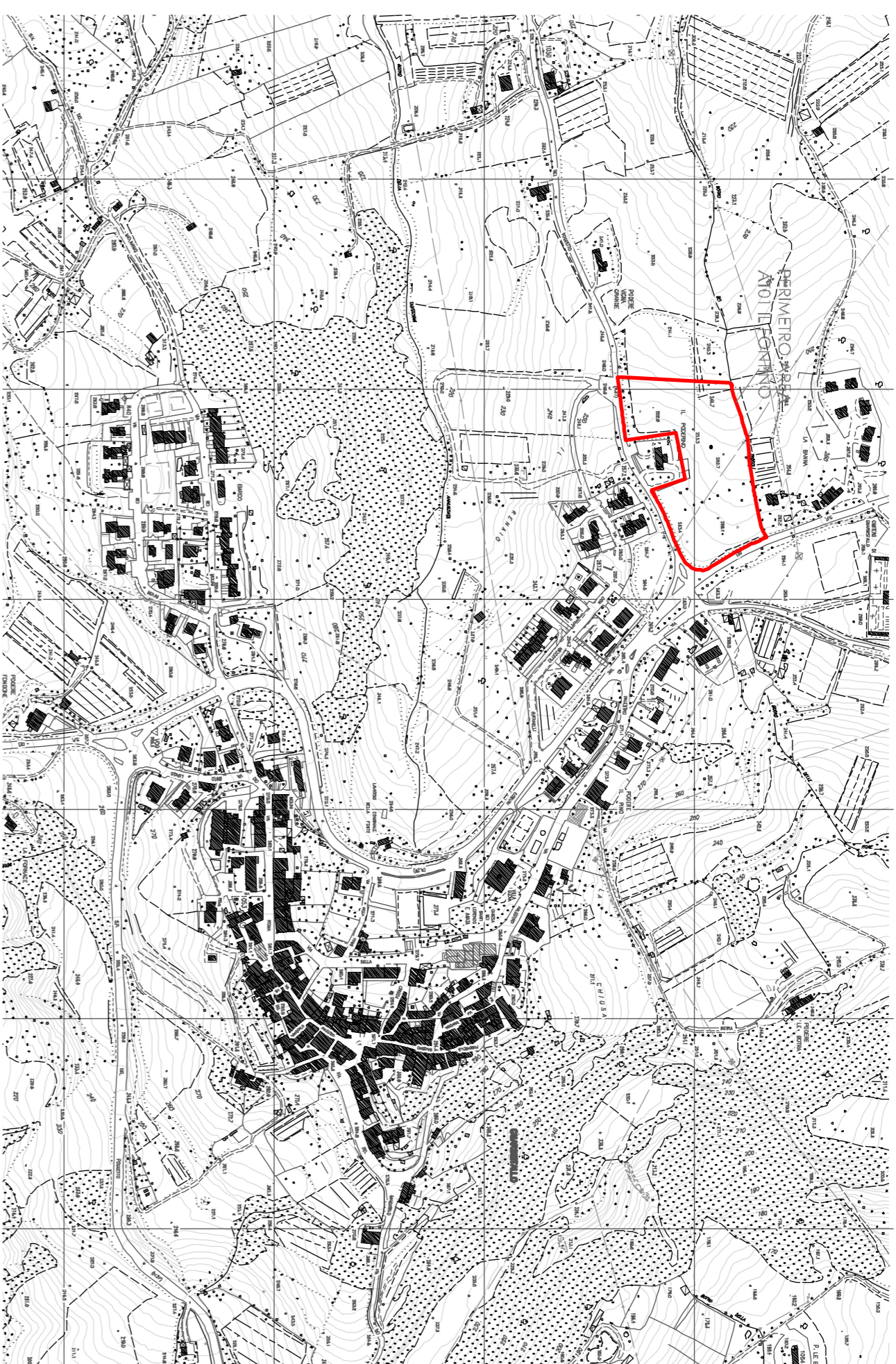


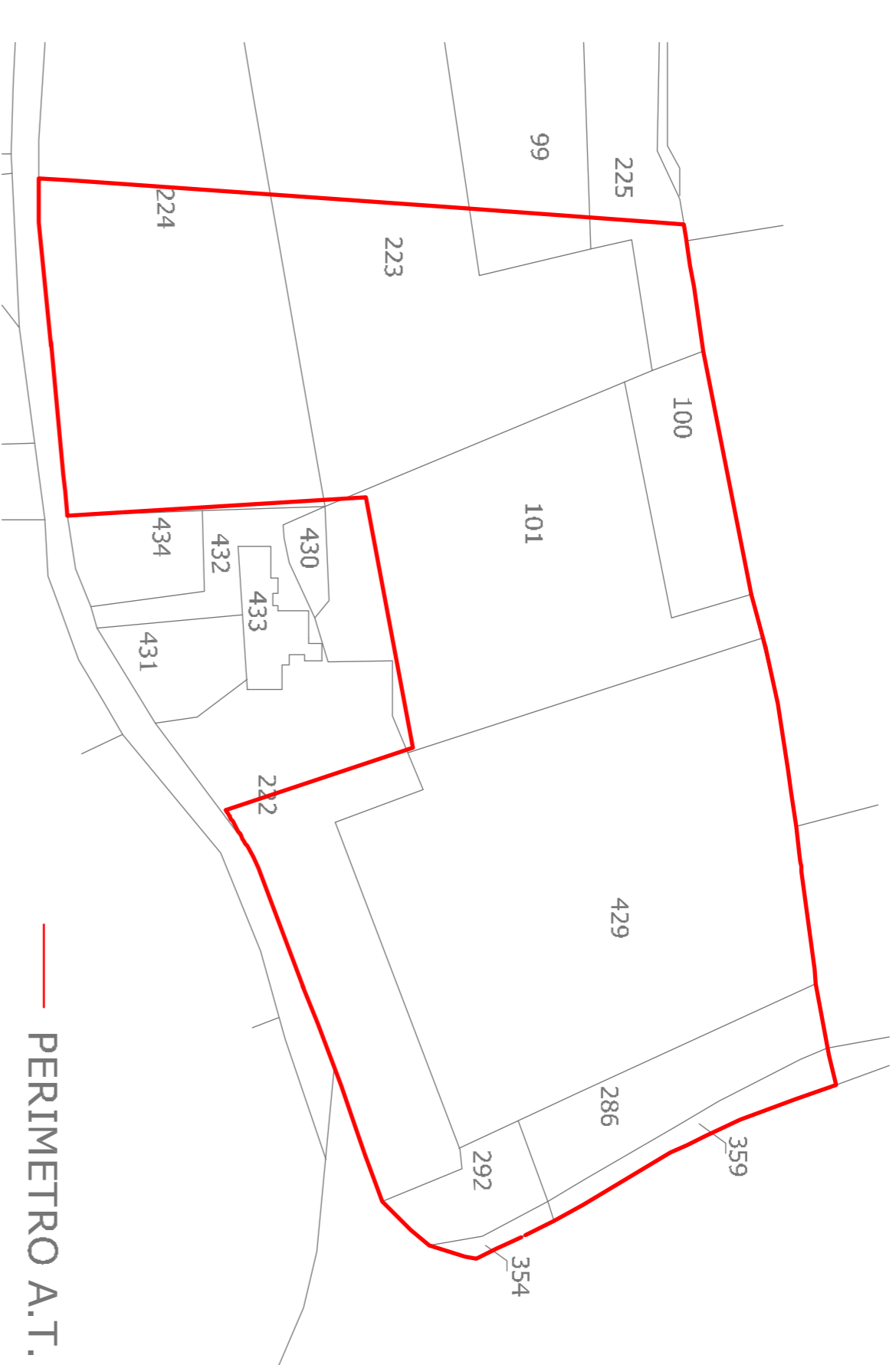
UBICAZIONE SU C.T.R. SCALA 1/5000



SOVRAPPOSIZIONE PERIMETRI DI REG. URBANISTICO SU FOTO SATELLITARE scala 1/1000



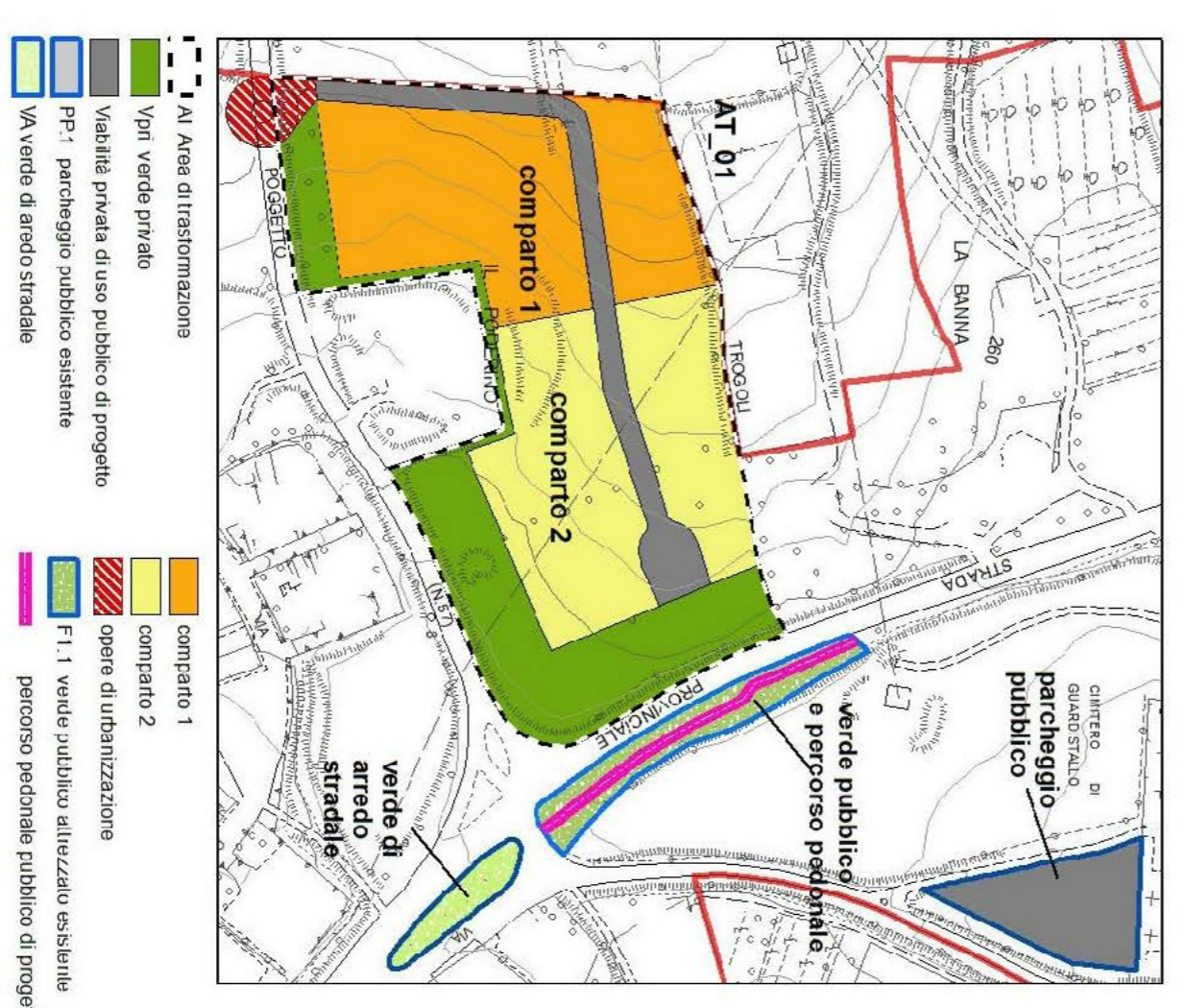
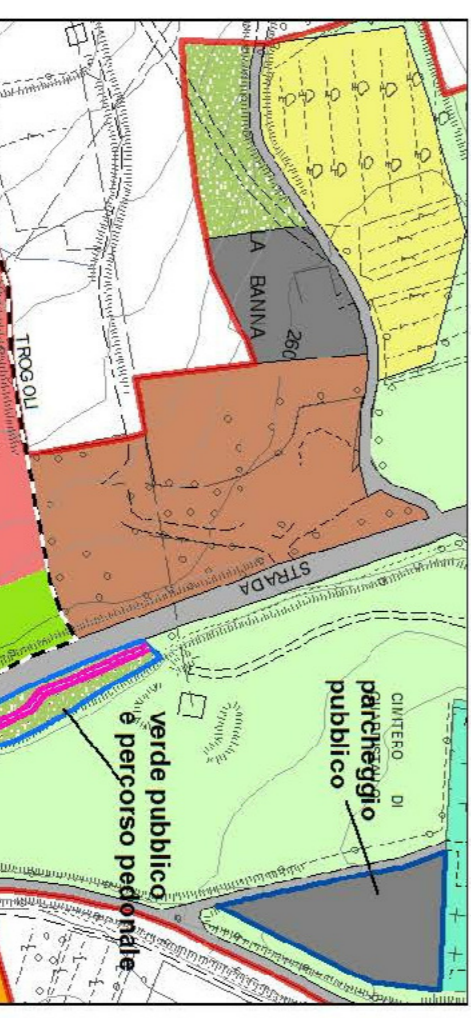
ESTRATTO CATASTALE foglio n. 6 scala 1/1000



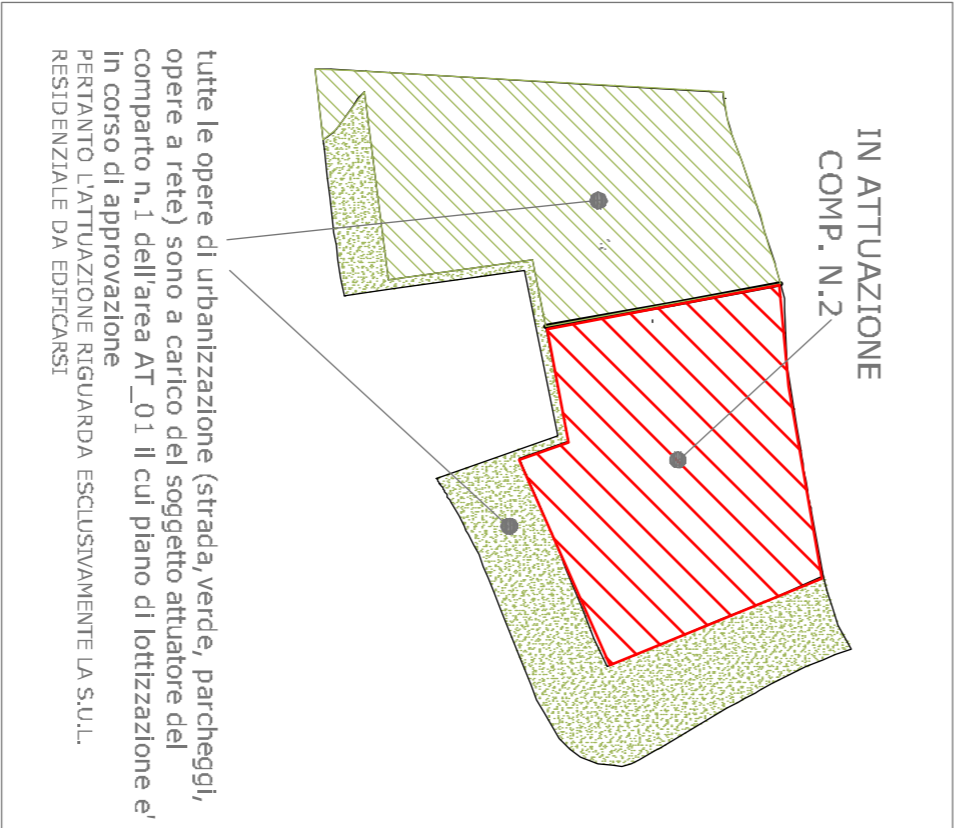
ESTRATTO DAL REG. URBANISTICO SCHEDA NORMA AT\_01 IL FONTINO SCALA 1/2000

**AREA AT 01 il Fontino**  
 Tav. 02 - DISCIPLINA DEI SUOI UOE G1 - G2 - G3  
 Modificata in seguito all'accoglimento delle osservazioni n.16 prot. 3493 del 5.12.2013, n.20 prot. 1500 del 5.12.2013, n.25 prot. 1509 del 6.12.2013

SUPERFICIE TERRITORIALE	15.120 mq
VERDE PUBBLICO COMPAGNILE	283 mq
VERDE PUBBLICO DI ATTERZAMENTO	(sistemazione con percorso) 1.018 mq
VERDE PUBBLICO STRADALE	221 mq
VERDE PUBBLICO STRADALE	65 mq
SUPERFICIE EDIFICIARIA DELL'OTTI	3.889 mq
SUPERFICIE VERDE PRIVATO	2.000 mq
SUL TOTALE	2.000 mq
SUPERFICIE COERENTA	4,5 mt
NUMERO STAN RIORDI TERRA	1
ALTEZZA MASSIMA	Residenziale
DESTINAZIONE D'USO	Misto / Residenziale
TITOLOGIA EDILIZIA	Art.11, lett.a) NTA - Rioni di
ATTUAZIONE	lotizzazione (R)



COMPARTO IN ATTUAZIONE CON IL PRESENTE PIANO



tutte le opere di urbanizzazione (strada, verde, parcheggi, opere a rete) sono a carico del soggetto attuatore del comparto n.1 dell'area AT\_01 il cui piano di lotizzazione è in corso di approvazione. L'AVVEDIMENTO ESCLUSIVAMENTE DA EDIPAVISI RESIDENZIALE DA EDIPAVISI

regime proprietario dei terreni			
folgio	particella	Quota proprietà	nomnativo
6	99	1	bartoletti fabrizio
6	100	1	bartoletti fabrizio
6	101	1	bartoletti fabrizio
6	223	1	bartoletti fabrizio
6	224	1	bartoletti fabrizio
6	225	1	bartoletti fabrizio
6	292	1/2	bartoletti anna maria
6	354	1/2	bartoletti elisabetta
6	222	1/2	bartoletti elisabetta
6	286	1/2	bartoletti anna maria
6	359	1/2	bartoletti anna maria
6	429	1/2	bartoletti elisabetta
6	429	1/2	bartoletti elisabetta

VISTA PANORAMICA



architetto **Massimiliano Franci** via Vittoria Veneto, 64 Casale M.mo (PI) P.I. 01666150501 tel. 347 6163619 fax. 03536191000 e-mail: massimilianofranci@virgilio.it

COMUNE DI GUARDISTALLO  
 Provincia di Pisa

opera  
 variante al regolamento urbanistico con contestuale Piano Attuativo

Area RQ\_02 "ex pastificio Mocoajo"

oggetto  
 attuazione del comparto n. 2 dell'area AT\_01  
 ubicazione estratti catastali e di Reg. Urb.

tecnico  
 arch. **Massimiliano Franci**  
 Architetto  
 P.I. 01666150501  
 tel. 347 6163619  
 fax. 03536191000  
 e-mail: massimilianofranci@virgilio.it

proprietà  
 Immobiliare Aifa S.R.L.

tavola  
**tav.2**

scala  
 varie

data  
 Genn 2019