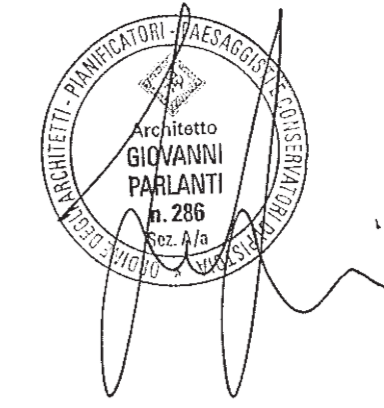


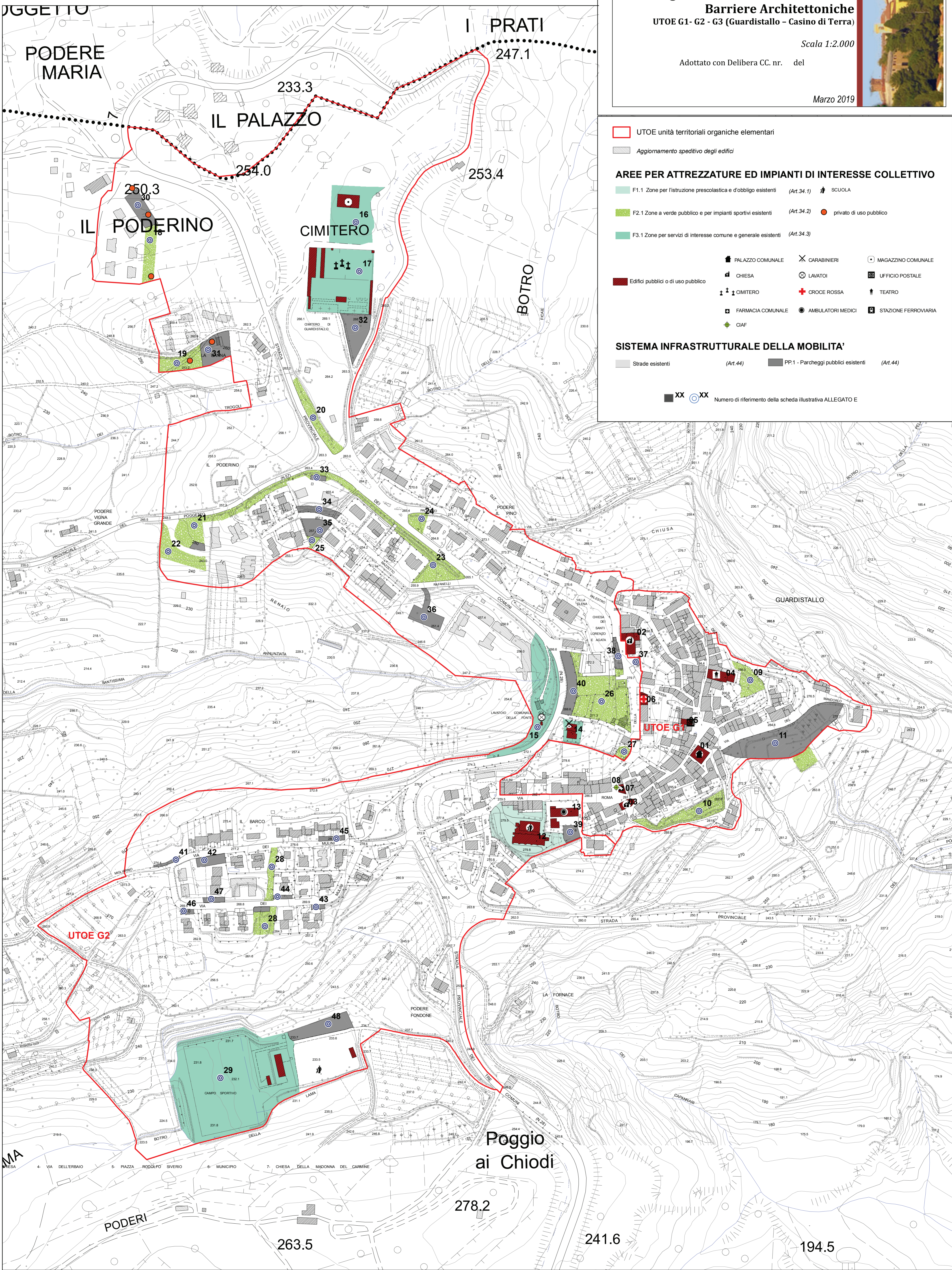
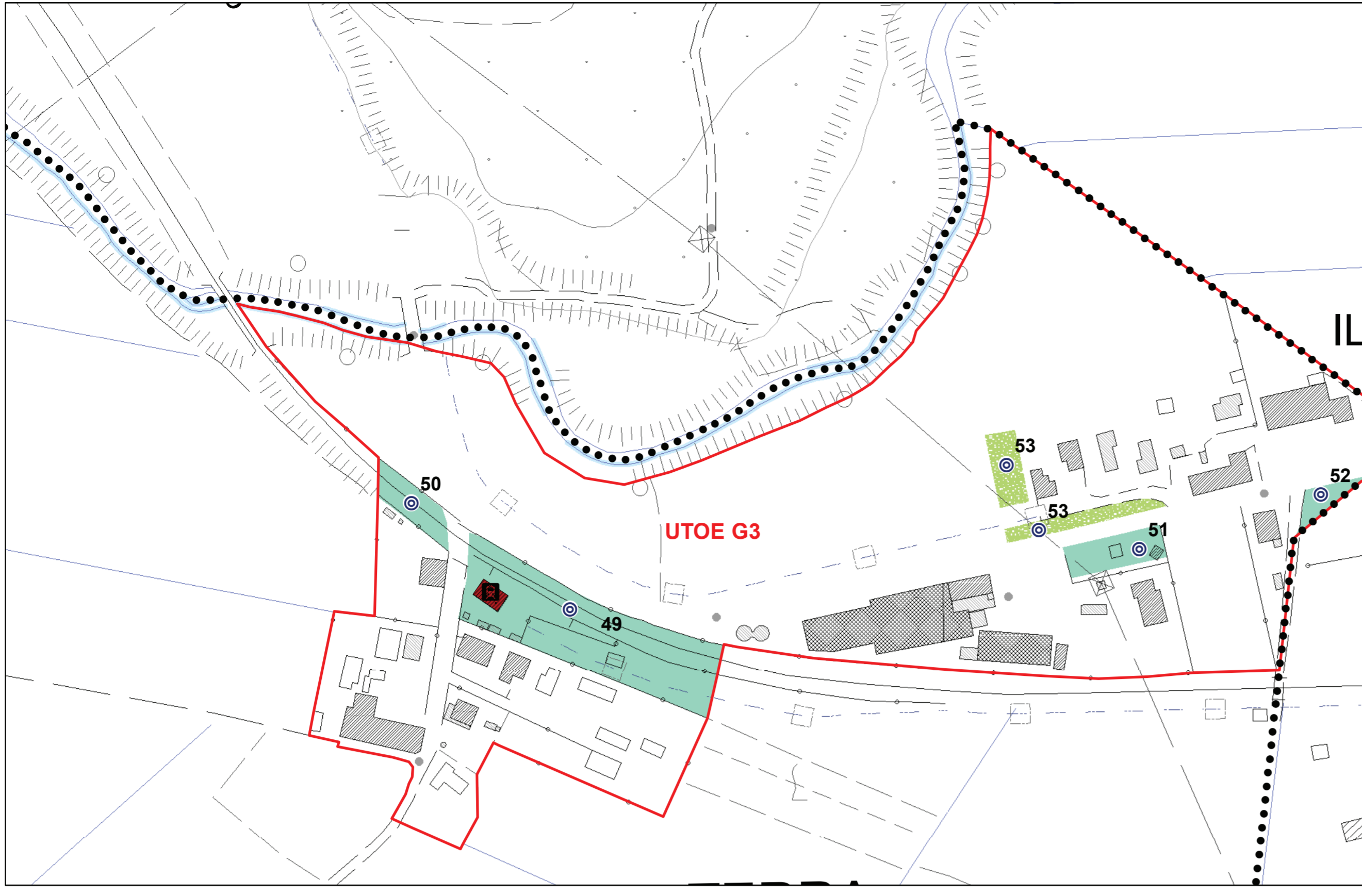
PIANO OPERATIVO



Arch. Giovanni Parlanti
Progettista
Pian. Jr. Emanuele Bechelli
Collaborazione al progetto
Paes. Giulia Mancini
Elaborazione grafica e GIS
Dott. geologo Gian Franco Ruffini
Dott. geologo Leonardo Ruffini
Studi geologici
H.S. Ingegneria srl
Ing. Simone Pozzolini
Studi idraulici
Geom. Fabrizio Sacchini
Responsabile del procedimento
Sandro Ceccarelli
Sindaco
Carducci Chiara
Garante della Comunicazione e della Partecipazione

Tav. PEBA
Programma di Abbattimento delle
Barriere Architettoniche
UTOE G1 - G2 - G3 (Guardistallo - Casino di Terra)

Scala 1:2.000
Adottato con Delibera CC. nr. del
Marzo 2019



UTOE unità territoriali organiche elementari

Aggiornamento spedtivo degli edifici

AREE PER ATTREZZATURE ED IMPIANTI DI INTERESSE COLLETTIVO

- F1.1 Zone per l'istruzione prescolastica e d'obbligo esistenti (Art.34.1) SCUOLA
- F2.1 Zone a verde pubblico e per impianti sportivi esistenti (Art.34.2) privato di uso pubblico
- F3.1 Zone per servizi di interesse comune e generale esistenti (Art.34.3)

Edifici pubblici o di uso pubblico

- PALAZZO COMUNALE
- CHIESA
- CIMITERO
- FARMACIA COMUNALE
- CIAF
- CARABINIERI
- LAVatoi
- CROCE ROSSA
- AMBULATORI MEDICI
- MAGAZZINO COMUNALE
- UFFICIO POSTALE
- TEATRO
- STAZIONE FERROVIARIA

SISTEMA INFRASTRUTTURALE DELLA MOBILITA'

- Strade esistenti (Art.44)
- PP.1 - Parcheggi pubblici esistenti (Art.44)

XX Numero di riferimento della scheda illustrativa ALLEGATO E