

Regolamento Urbanistico

arch. Giovanni Parlanti
Progettista capo
arch. Alice Lenzi
arch. Gabriele Banchetti
arch. Giulia Gori
D.R.E. Am. Italia Soc. Coop.
Studio Tecnico Breschi Fedi Santilioni ARCHITETTI

dott. geol. Gian Franco Ruffini
dott. geol. Graziano Graziani
Studio infogeo

geom. Fabrizio Sacchini
Responsabile del Servizio Tecnica Privata
dott. Gruppelli Mauro Giuseppe Ettore
Sindaco

tabella
G.3 sostitutiva

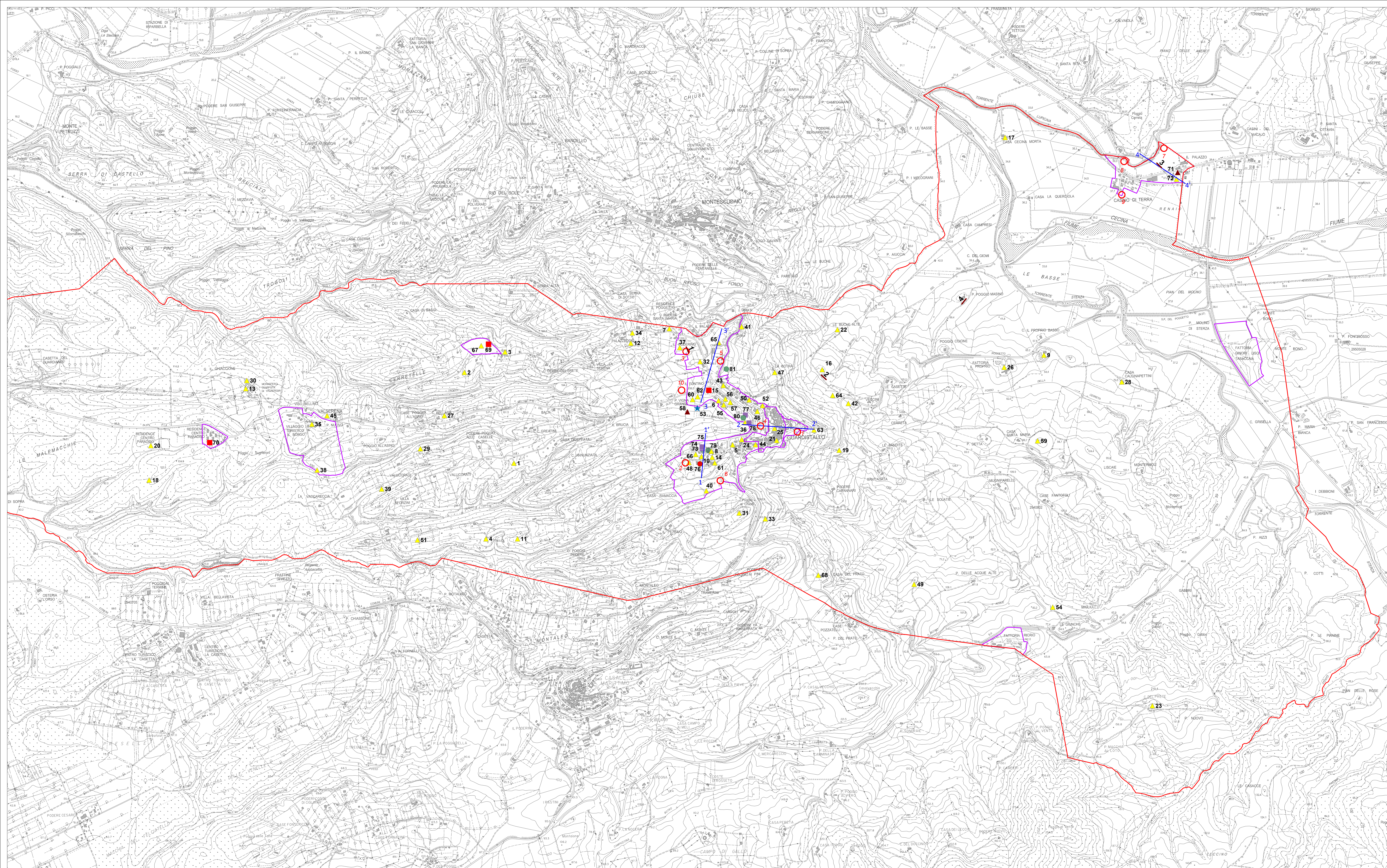
CARTA DELLE INDAGINI
scala 1:10.000
Marzo 2014

approvato con deliberazione C.C. n. del

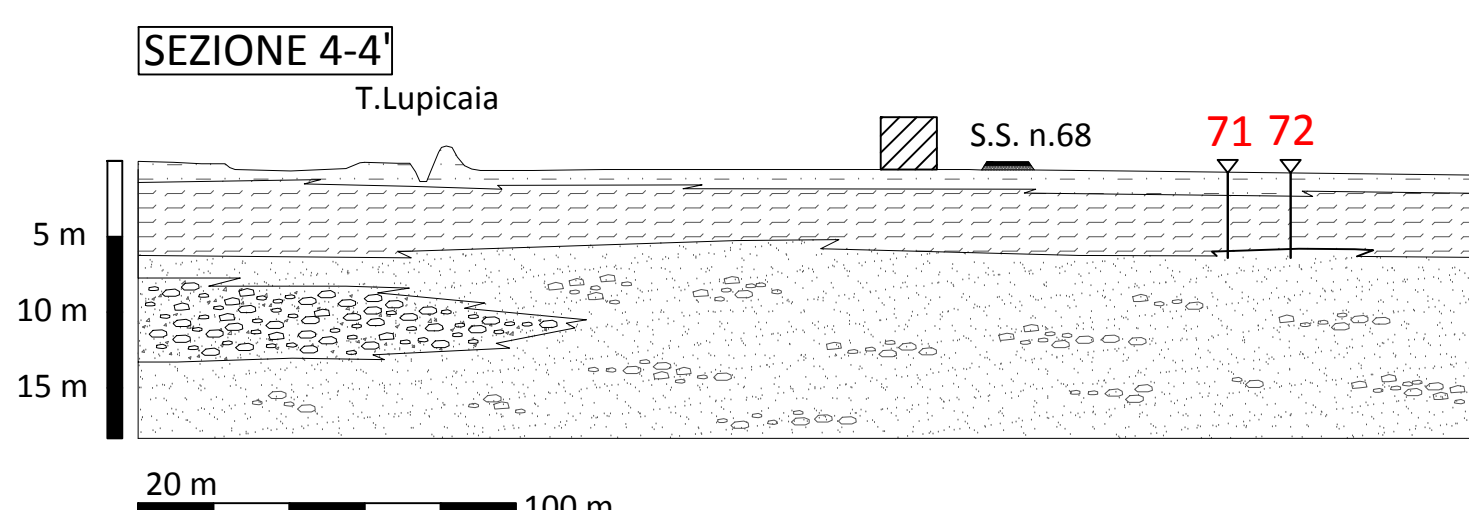
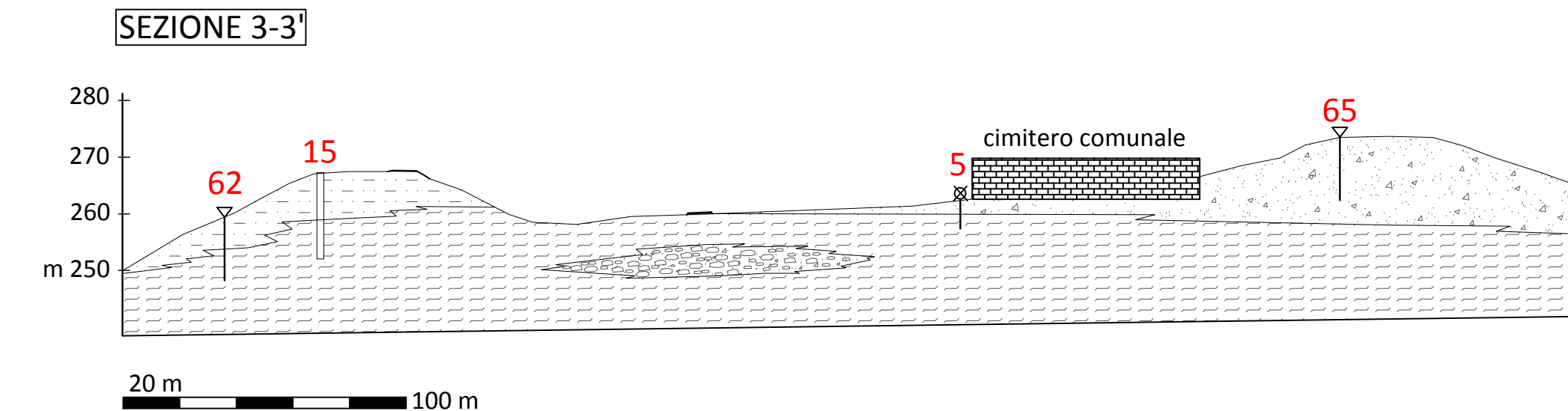
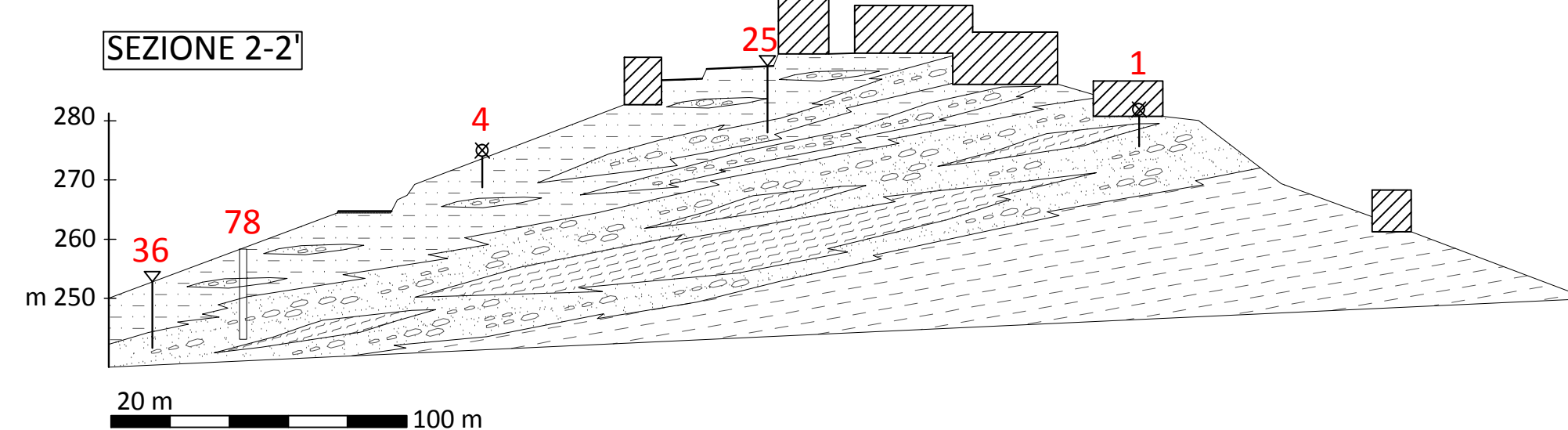
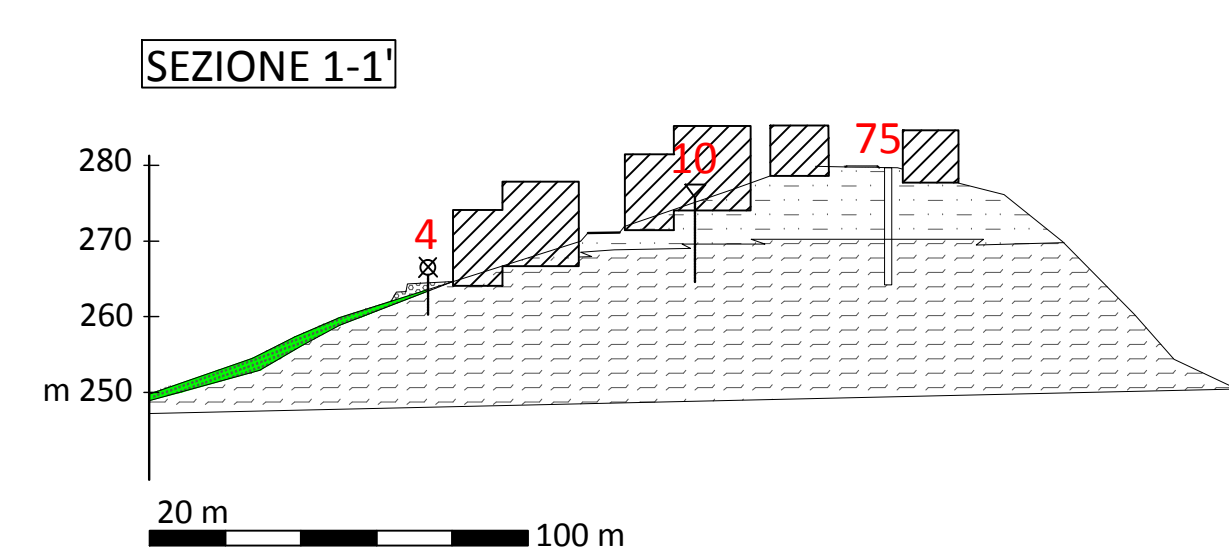
LEGENDA

TIPOLOGIA DI INDAGINE

- indagine sismica Masw
- indagine sismica rifrazione
- ★ prova di laboratorio su campioni indisturbati
- ▲ prova penetrometrica dinamica
- ▲ prova penetrometrica statica
- sondaggio a distruzione di nucleo
- sondaggio a carotaggio continuo
- indagine sismica Masw a supporto dello studio di MS
- indagine sismica HVSR a supporto dello studio di MS
- tracce delle sezioni litotecniche



SEZIONI LITOTECNICHE



- | | | | | |
|--|--------------------------------|------------------------------------|-------------------------------------|-------------------------------------|
| | area interessata da soliflusso | 4 | 79 | 62 |
| | sabbie con livelli di ghiaie | ▲ | ▼ | ▼ |
| | argille limose | ★ | ▲ | ▲ |
| | limi sabbiosi e argillosi | ■ | ■ | ■ |