

Regolamento Urbanistico

arch. Giovanni Parlanti
Progettista capogruppo

arch. Alice Lenzi

arch. Gabriele Banchetti

arch. Giulia Gori

Dott. Geol. Leonardo Moretti

D.R.E.Am. Italia Soc. Coop

Dott. Ing. Silvia Cipriani

Dott. For. Lorenzo Mini

Studio Tecnico Breschi Fedi Santilioni ARCHITETTI

Studio Infogeo

dott. geol. Gian Franco Ruffini

dott. geol. Graziano Graziani

geom. Fabrizio Sacchini
Responsabile del Servizio "Edilizia Privata"

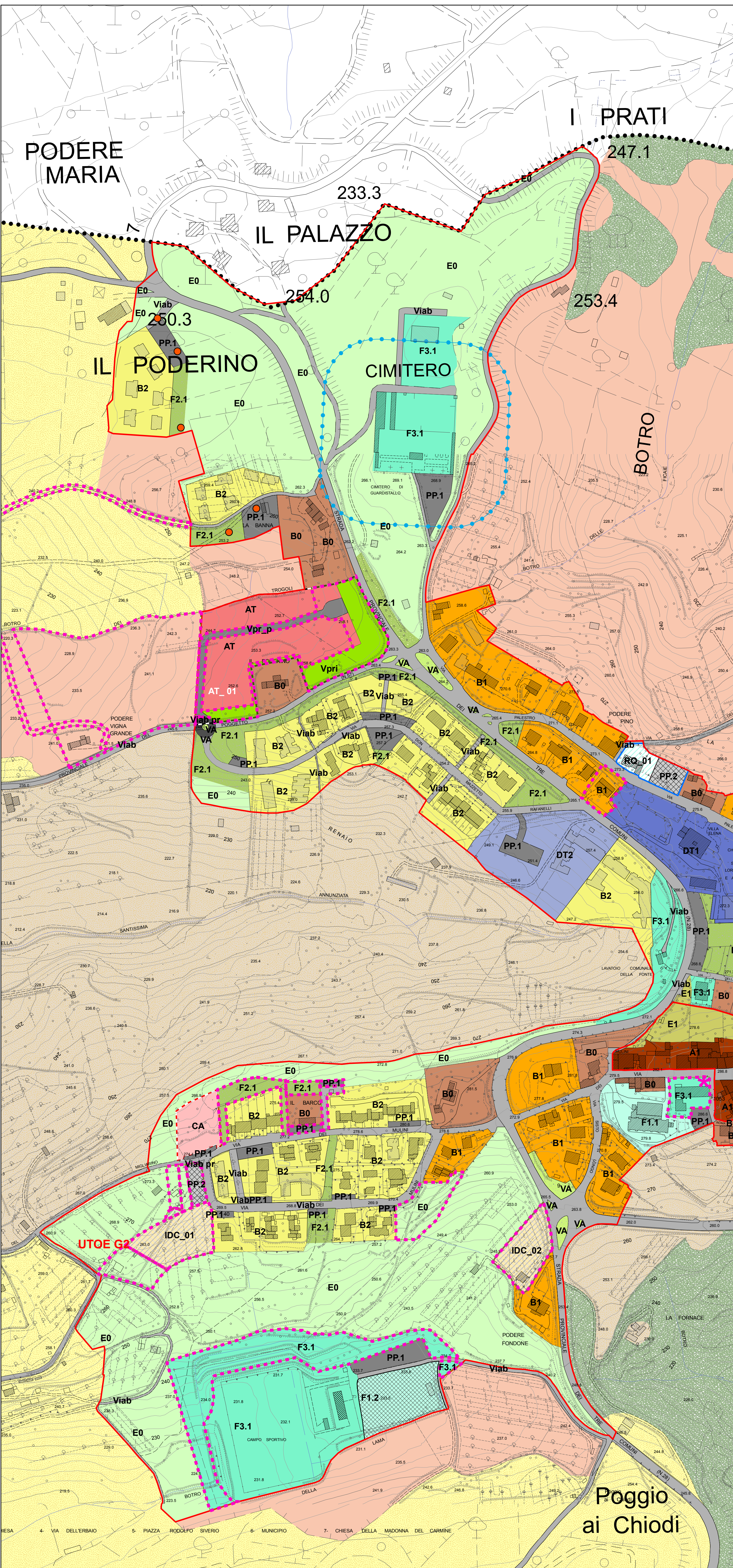
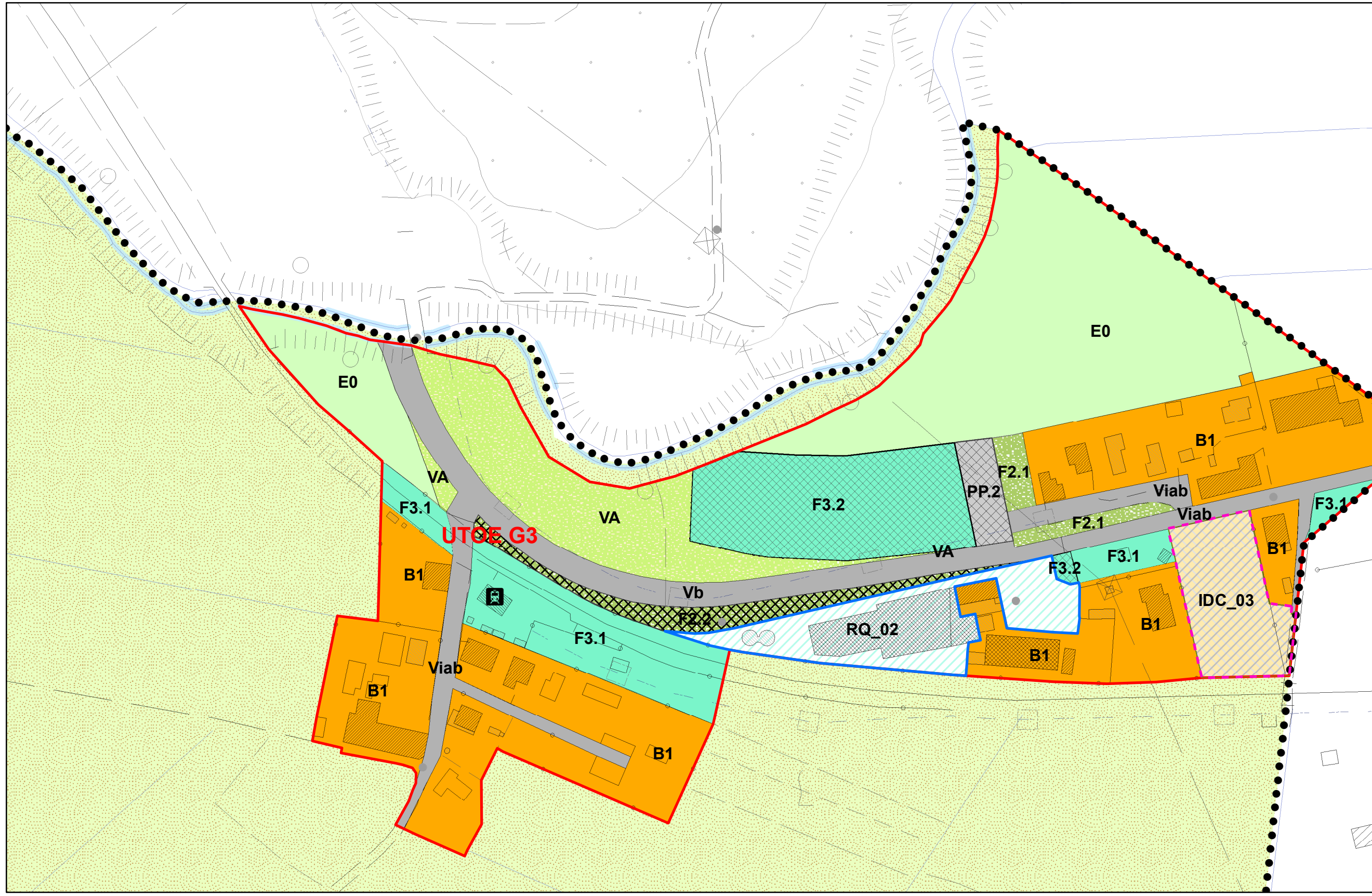
dott. Gruppelli Mauro Giuseppe Ettore
Sindaco

tavola
02

DISCIPLINA DEI SUOLI UTOE G1 - G2 - G3
STATO SOVRAPPONTO IN SEGUITO AD ACCOGLIMENTO OSSERVAZIONI

scala 1:2.000
marzo 2014

approvato con deliberazione C.C. n. del



UTOE modificate in seguito alla variante al PS
IL PERIMETRO DELLE UTOE G1, G2 e G3 COINCIDE CON IL PERIMETRO DEI CENTRI ABITATI COME DEFINITO dall'art. 55 comma 2 alla L.R.T. 1/2005

Aggiornamento spedtivo degli edifici

MODIFICHE CARTOGRAFICHE APPORTATE IN SEGUITO ALL'ACCOGLIMENTO DELLE OSSERVAZIONI AL R.U.

AREE A PREVALENTE FUNZIONE RESIDENZIALE

- A - Tessuto storico (Art.31.1)
- B0 - Zone di interesse storico ambientale (Art.31.2.1)
- B1 - Insediamenti sparsi a destinazione prevalentemente residenziale (Art.31.2.2)
- B2 - Insediamenti di recente formazione originati da piani attuativi (Art.31.2.3)
- CA - Aree in corso di attuazione
- AT - Area di trasformazione (Art.31.4)
- ID - Intervento diretto (Art.31.2.4)
- IDC - Intervento diretto convenzionato (Art.31.2.4)
- Vpri - Verde privato in Area di Trasformazione
- RQ - Area di riqualificazione (Art.31.3)

AREE A PREVALENTE FUNZIONE PRODUTTIVA E TERZIARIA

- DT1 - Insediamenti esistenti di pregio a destinazione turistico ricettiva (Art.31.5.1)
- DT2 - Insediamenti esistenti a destinazione turistico ricettiva (Art.31.5.2)

SISTEMA AMBIENTALE

- E0 - Aree agricole interne al sistema insediativo (Art.35)
- E1 - Aree agricole di pregio interne al sistema insediativo (Art.36)

AREE PER ATTREZZATURE ED IMPIANTI DI INTERESSE COLLETTIVO

- F1.1 Zone per l'istruzione prescolastica e d'obbligo esistenti
- F1.2 Zone per l'istruzione prescolastica e d'obbligo di progetto
- F2.1 Zone a verde pubblico e per impianti sportivi esistenti
- F2.2 Zone a verde pubblico e per impianti sportivi di progetto
- F3.1 Zone per servizi di interesse comune e generale esistenti
- F3.2 Zone per servizi di interesse comune e generale di progetto

SISTEMA INFRASTRUTTURALE DELLA MOBILITA'

- Viab pr - Strade di progetto (Art.44)
- Vb - Strade in corso di realizzazione (Art.44)
- Strade private di uso pubblico di progetto (Art.44)
- Strade esistenti (Art.44)
- PP1 - Parcheggi pubblici esistenti (Art.44)
- PP2 - Parcheggi pubblici di progetto (Art.44)
- VA - Verde di arredo stradale (Art.46)

ZONE SPECIALI

- Area di rispetto cimiteriale (Art.48)

CLASSIFICAZIONE TERRITORIO RURALE

Sottosistema funzionale ambientale delle aree boscate e della vegetazione di ripa (SFAB) (Art.26)

- Aree boscate
- Formazioni ripariali

Sottosistema funzionale ambientale agricolo (SFAA) (Art.26)

- Aree agricole deboli
- Aree prevalentemente agricole
- Aree esclusivamente agricole versante mare
- Aree esclusivamente agricole versante entroterra